



**Webinar**

# La sicurezza dei dispositivi

L'importanza di avere un ambiente controllato



Monica Salamoni

**online**



Webinar

La sicurezza dei dispositivi

# Emergenza Cyber



# Il report



---

## Malware mobile in aumento

Nel 2020, Check Point ha registrato un aumento del 15% dell'attività relativa ai Trojans bancari che potrebbero rubare le credenziali degli utenti. Gli hacker diffondono una varietà di malware per telefoni cellulari, inclusi i trojan di accesso remoto mobile (MRAT), i trojan bancari e i dialer premium. Spesso nascondono il malware nelle app che fingono di offrire informazioni relative a COVID-19.

---

## 43% Malware

Malware, Trojan e Ramsonware sempre più sofisticati

---

## 22% Sconosciute

Le minacce peggiori in quanto non identificabili dai sistemi antivirus standard

---

## 16% Vulnerabilità

Oltre 2500 vulnerabilità (cd. CVE) conosciute su iOS e più di 4000 su Android

---

## 9% Social Engineering

Social networks, instant messaging ed email usati come vettore di attacco.



# Attacchi tipici nel mondo «Cyber»

---

## Le minacce maggiori

Ormai, come abbiamo visto in precedenza, smartphone, tablet, PC e notebook sono sempre più nel mirino dei cyber criminali, proprio per il fatto che sono spesso usati, per loro natura, in “movimento” e quindi in ambienti poco “cyber protetti” come possono essere: sale d’aspetto, hotel, wifi zone ecc.

---

## Phishing

Attraverso messaggi di vario genere (email, whatsapp , sms ecc) sempre più mirati, i cyber criminali riescono a penetrare all’interno dei nostri device.

---

## App malevole

Migliaia di app cosiddette «esca» sono presenti negli store sia ufficiali che non ufficiali e sono in grado di infettare Smartphone Tablet e Notebook.

---

## Siti web malevoli

Siti web apparentemente normali e sicuri, possono essere in grado di rubare informazioni personali direttamente dai nostri device.

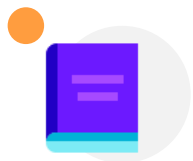
Webinar

La sicurezza dei dispositivi

# La gestione e sicurezza della classe



# LanSchool



## Il software

LanSchool consente di gestire il lavoro in classe in ogni istante potendo:

- **Monitorare** ciò che gli student stanno facendo sul loro dispositivo
- **Bloccare** eventuali accessi a Internet potenzialmente malevoli per loro
- **Supportare** gli studenti avviando sui loro dispositivi siti web o presentando quello che l'insegnante ha sul proprio schermo

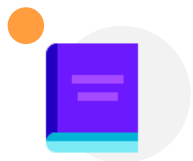


## Perché è utile

- **Supporta** il lavoro dell'insegnante sia dal punto di vista della sicurezza sia della gestione vera e propria della lezione
- **Non impatta sul lavoro degli studenti** poiché è un software che "lavora" in background
- Le **lezioni** diventano **interattive** anche in un laboratorio di informatica o in una didattica mista



# NetFilter



## Il software

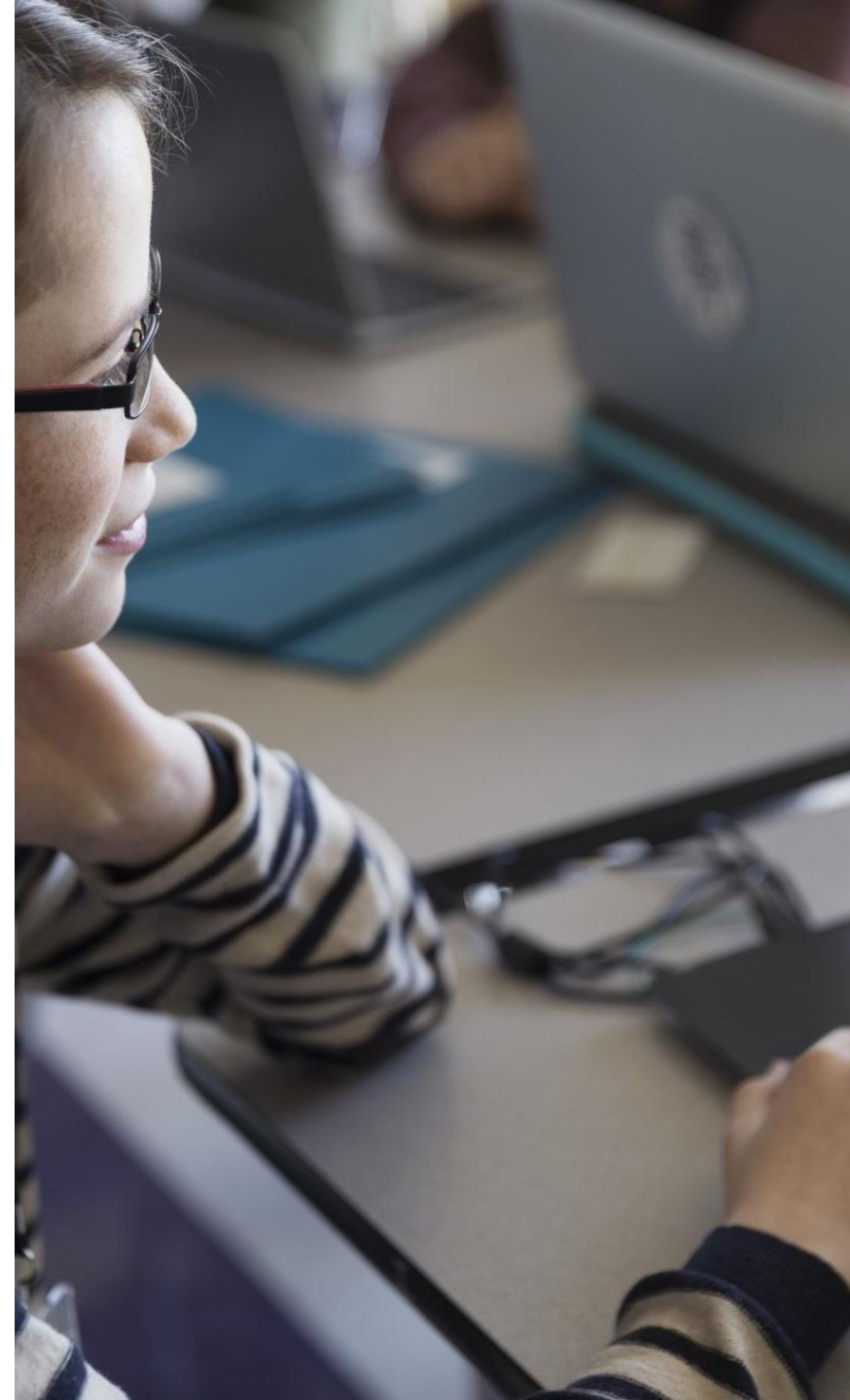
NetFilter permette alla scuola e agli insegnanti di avere dei report in tempo reale su ciò che gli student stanno facendo in rete:

- **Classifica** in modo dinamico i domini sconosciuti aggiornando il filtro Internet
- **Blocca** l'accesso per gruppi o utenti specifici in base ad elenchi URL, parole chiave, tipo di file...
- **Report** e analitiche all'interno dell'app



## Perché è utile

- Aiuta la scuola a mantenere un **ambiente completamente sicuro** in cui i ragazzi possono muoversi liberamente
- Si **adatta in modo "intelligente"** al mondo di Internet senza che la scuola debba ogni volta aggiornare manualmente le liste di siti malevoli
- La scuola e gli insegnanti possono ricevere particolari **avvisi** quando uno studente ricerca una parola specifica (es. arma) o un sito web



# Chimpa



## Il software

Chimpa consente di gestire, monitorare e proteggere i dispositivi della scuola di qualsiasi tipologia essi siano:

- **Distribuire** applicazioni e contenuti in modo massivo
- Applicare **restrizioni** ai dispositivi in base alle esigenze della scuola
- **Proteggere** i dispositivi avendo a bordo della macchina un firewall e un antivirus



## Perché è utile

- Aiuta la scuola ad eseguire **azioni massive su tutti i dispositivi in pochi click** risparmiando tempo e avendo sempre sotto controllo la situazione
- I ragazzi possono muoversi in un **ambiente controllato e sicuro** per tutto il tempo in cui sono a scuola (o a casa nel caso in cui abbiano dispositivi in comodato d'uso)
- L'**ambiente di lavoro** degli studenti diventa **gestito a 360°**







**Grazie per l'attenzione**

---